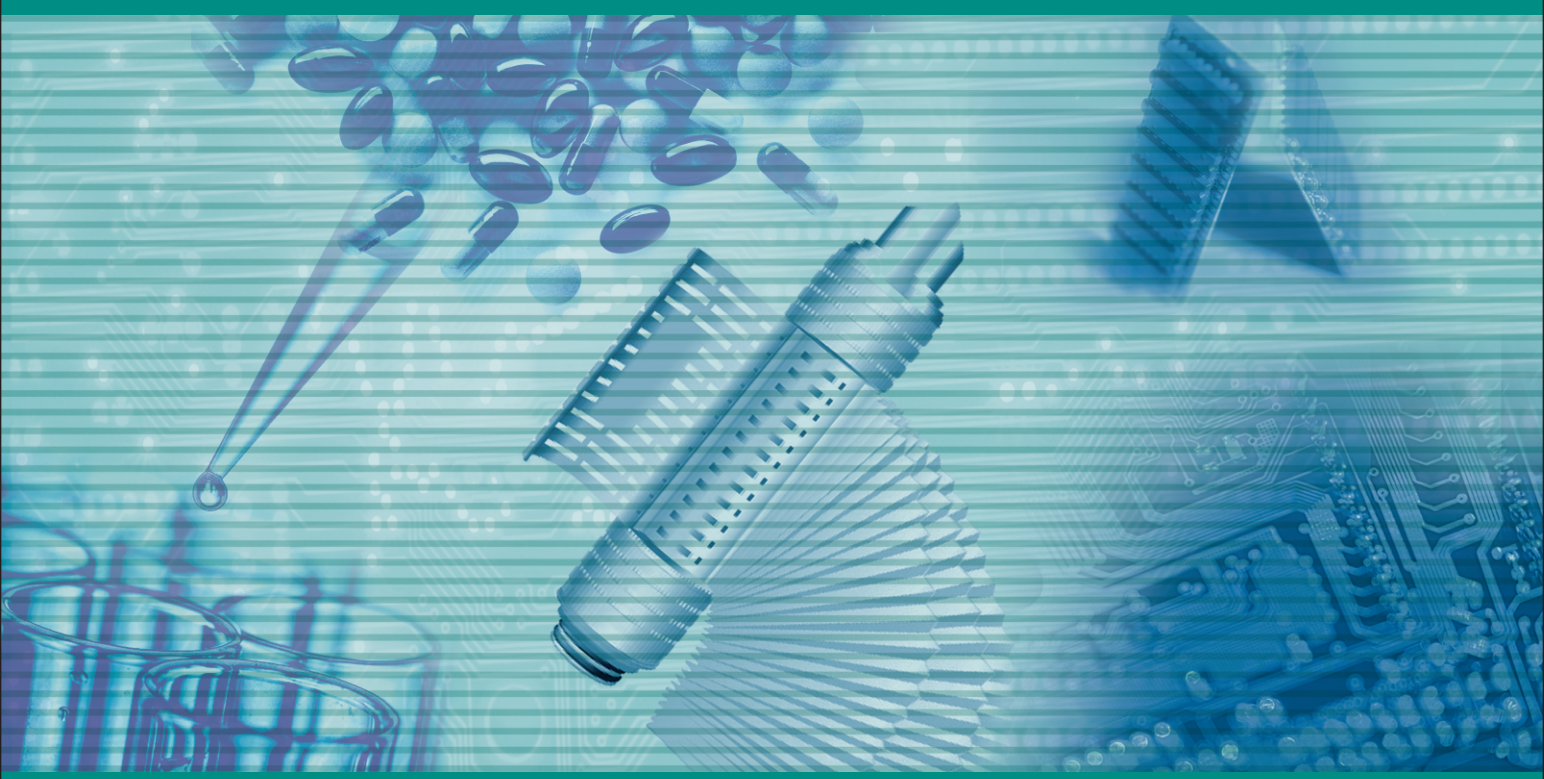


MEET YOUR NEED



- 深層式熔噴濾芯
- 薄膜摺疊式絕對濾芯
- 各式材質液體過濾濾袋
- 各式材質濾芯、濾袋、過濾器
- 粉塵集塵濾袋、集塵濾管
- 空調箱、無塵室空氣過濾網
- 壓縮空氣精密過濾器、濾芯
- 氣動式雙隔膜泵浦
- 全自動逆洗設備
- OSAWA神力清潔槍
- CHIKO微塵處理機

進口素材 · 台灣製造 · 國際認證
<http://www.techseed-tw.com>

德璽實業股份有限公司
TECH SEED ENTERPRISE CO., LTD.

濾材部簡介

本營業部成立於1995年。現設有台中、新竹、台南等行銷據點。

部門目標

1. 滿足客戶對流體產品(如特用化學品、超純水、氣體、空氣、油品...)要求之純度，並達到客戶所需之標準。
2. 提供適當的濾材及過濾器設備，協助客戶降低成本，達成客戶永續經營，符合ESG國際規範。
3. 提供有關過濾系統之設計及施工配管，連工代料之服務。

營業項目

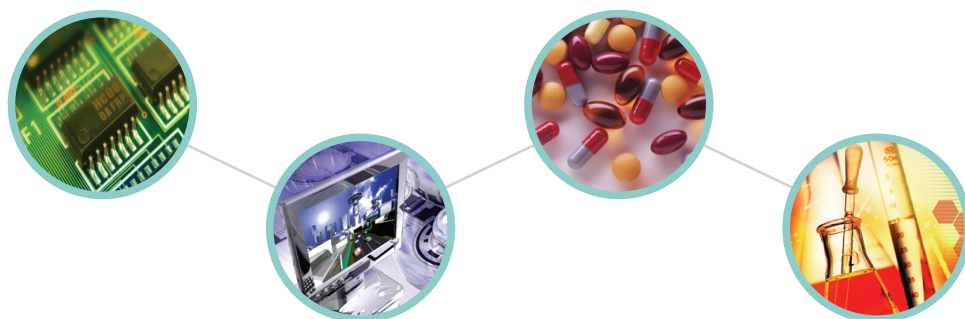
- 光電、IC半導體製程之特用化學品、清洗段過濾。廠務段純水、氣體...等之專用濾芯。
- 各製程專用之過濾濾芯、濾袋、濾布、濾網、樹脂、活性炭、過濾器、隔膜幫浦。
- 各廠務段專用之溶劑回收，DI純水，廢水回收再利用之設備工程
- 精密機械的液壓、潤滑、燃油系統之過濾器、濾芯。
- 真空幫浦系統之專用濾芯、油氣分離器(可替換任何品牌產品)。
- 空壓機系統專用油氣分離器、精密濾芯、過濾器、電子式自動排水閥(可替換任何品牌產品)。
- 空污粉塵集塵機設備專用集塵濾袋、集塵濾管、微塵處理機、OSAWA神力清潔槍。
- 無塵室、空調設備 MAU 系統專用精密空氣過濾網。

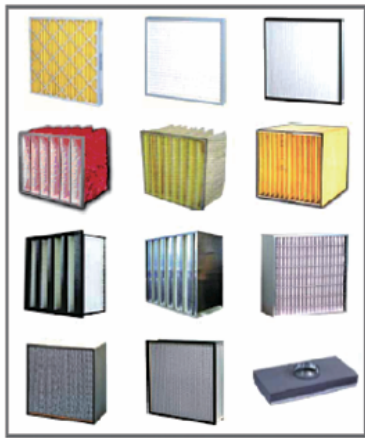
產品品牌

本營業部代理國內外知名品牌，包含PureMax、filteck、ProPure、OSAWA、CHIKO...等。產品齊全，特殊規格亦可接受訂製，可成功替代任何其他品牌產品。

技術服務

本公司擁有完整之濾材測試設備，包括濾芯之〈濾效測試設備〉〈壓差流量測試設備〉〈孔洞分佈檢驗設備〉〈完整性測試設備〉〈多樣水質分析儀器〉〈雜質粒徑分佈測試儀〉〈餘氯測試儀〉〈濁度測試儀〉〈導電度測試儀〉〈PH值測試儀〉〈TOC含量測試儀〉...等，可提供業界對濾芯性能及水質的檢驗分析服務。





PureMax® 精密空調空氣濾網

各式空調箱 \ 無塵室 MAU 專用精密空氣過濾網

- 紙框玻纖濾網 \ 鍍鋅鐵框耐高溫玻纖濾網
- 紙框折景濾網 \ 紙框or鍍鋅框細折景濾網
- 鋁框細折景高效率 (HEPA \ ULPA) 濾網
- 活性炭濾網 \ 紙框活性炭濾網
- 不織布袋式濾網 \ 人纖袋式濾網 \ 人纖箱式濾網
- V型中or高效率濾網 \ 高風量V型HEPA濾網
- 箱型中效率濾網 \ 單法蘭中效率鋁隔板濾網
- 箱型(高效率HEPA) \ 單法蘭(高效率HEPA)鋁隔板濾網
- 拋棄式高效率(HEPA \ ULPA)濾網

應用產業

- 電子：光電製程、半導體、封裝之化學品、氣體、DI Water、冷卻水...等以及真空幫浦、空壓機...等專用濾芯、過濾器。過濾精度最高可達0.04 μ m。
- 食品：調理水、飲料、礦泉水、油脂、製酒。
- 化工：電子級化學品、洗劑、研磨液、油墨、塗材、樹脂、強酸鹼溶劑、氣體。
- 機械：氣電共生、造紙、煉鋼、鋁鎂合金、壓鑄廠等業界之液壓及潤滑油系統專用濾芯。
- 石化\鋼鐵：空氣污染防治、粉塵回收、集塵過濾。
- 生物科技\製藥：超純水、糖漿、藥液。
- 醫院：超純水、氣體、空氣及其他流體過濾。
- 光學玻璃：DI Water、超音波洗淨機之專用濾芯。
- 設備商及工程公司。家用RO逆滲透之前置濾芯、活性炭濾芯、樹脂濾芯。

Filter設計與選用

- | | |
|------------|----------|
| 1. 過濾精度與效能 | 6. 抗化性 |
| 2. 流體稀稠度 | 7. 抗溫性 |
| 3. 壓差與流量 | 8. 尺寸與規格 |
| 4. 使用壽命 | 9. 設置空間 |
| 5. 抗壓性 | 10. 成本 |





PureMax® 各式材質過濾器-濾芯式\濾袋式

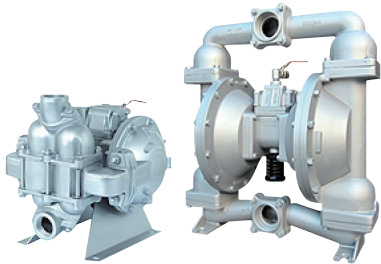
材質：全不銹鋼材質 (SS304、316、316L)。

規格：濾芯式過濾器：單支到多支型(1~158支)，長度10~40"。

濾袋式過濾器：標準濾袋 (1~4號)單袋型或多袋型。

認證：電解、酸洗、CE或電子EP等級、食品等級。

應用：光電、半導體、化工、食品、飲料、製藥…。



PureMax® 氣動式雙隔膜泵浦

材質：鋁合金、SS304、PTEE、各類工程塑膠等材質。

規格：出入口徑1/2"~3" PT。

應用：各式液體、高黏度、耐酸鹼之輸送泵浦。



Osawa 神力清潔槍(氣動風槍)

特色：以壓縮空氣作為動力，無須電源，結合槍體內部特殊構造所產生的噴射螺旋氣流，可轉換吹飛或吸入功能，以達清除顆粒異物或強力回收及搬運功能之效。

優勢：100%日本製作，具安全性，美觀，功能強，零故障等特點廣泛應用於業界各領域。

材質：鋁合金、陽極處理。



PureMax® 自動化逆洗設備

特色：PureMax®自動化逆洗設備其內部組成由多支楔型濾網，當濾網堵塞時，獨特的反沖洗轉臂將濾網逐支的反沖洗。設備逆洗期間不需停機，過濾製程不受中斷。降低了停機成本、維護成本和人力成本，PLC人機介面讓你掌握設備狀態。

過濾精度：50~2000微米，進出口尺寸2"~42"。

應用領域：IC半導體、光電、水處理、鋼鐵、造紙、石化、汙水處理等等。



CHIKO 高效能微塵處理機

特色：100%日本製造，HEPA等級濾效 $0.3\mu\text{m}@99.97\%$ ，體積小。

風量：1.5~9.5 m^3/min 。

應用：針對各產業對粉塵微粒極高要求之作業環境、無塵室專用HEPA等級空氣循環設備、雷射雕刻機及醫療美容業微塵設備。

濾材部產品



PureMax® 噴熔成型深層式濾芯

材質：100%純PP纖維 \ 高抗性Nylon、PET纖維。
精度：0.5 ~ 100 μ m (濾效85% ~ 99.9%)，長度10 ~ 40"。
認證：NSF42及FDA。
應用：適合TFT-LCD之RGB製程、顯影Cleaner段或飲料、製藥、化工等要求濾效與壽命之製程。



PureMax® 折疊式濾芯 \ 高流量折疊式濾芯

材質：PP超細纖維 \ PES, Nylon, PTFE薄膜。
精度：折疊濾芯：絕對孔徑0.04 ~ 50 μ m，長度10 ~ 40"。
高流量折疊濾芯：絕對0.5 ~ 100 μ m，長度10 ~ 60"。
認證：NSF42及FDA (TOC含量小於40ppb)、完整性測試。
應用：適合TFT-LCD之Array、Cell、CF、玻璃基板製程、半導體、生技、飲料、化工業界。



PureMax® 各式材質濾袋 \ 多層絕對過濾濾袋

材質：PP \ PE \ Nylon \ Nomex \ PTFE...。
精度：一般濾袋0.5 ~ 800 μ m; 多層絕對濾袋0.2 ~ 50 μ m。
規格：標準(1~4號)車縫袋、熱熔袋及特殊規格濾袋之訂製。
應用：面對於大顆粒雜質、高黏度或大流量之預過濾，濾袋將是您最佳幫手。多層絕對過濾濾袋，過濾濾效可達99%以上，其多層漸進的過濾程序，可大幅提升過濾效能。



PureMax® 空污、粉塵過濾濾管 \ 集塵濾袋

材質：Paper、Polyester、PTFE(Teflon)、NOMEX等材質。
規格：彈夾式粉塵過濾管 (CARTRIDGE FILTER)。
粉塵集塵過濾濾袋 (BAG FILTER)。
應用：適合安裝於各種形式的脈衝式集塵機上之彈夾式過濾管及各式集塵機設備所開發之粉塵集塵袋式過濾濾袋。



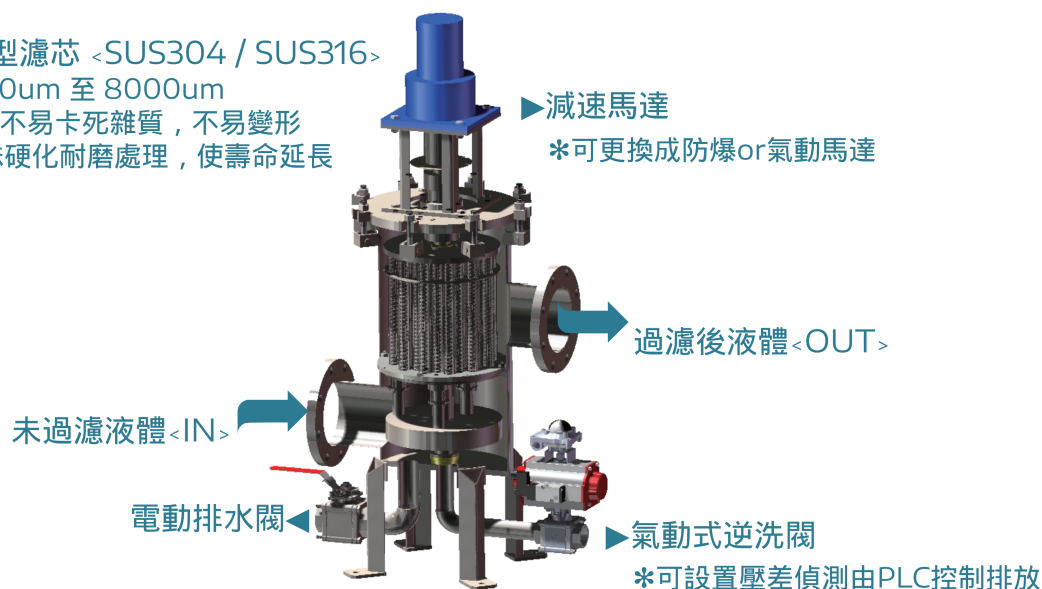
PureMax® 壓縮空氣精密過濾器 \ 精密濾芯

規格：出入口徑1"~3"。
流量：1.5~390N m³/min。
配件：自動排水系統，差壓指示器。
認證：ISO-9001。
應用：空壓機之精密空氣過濾，去除雜質、水份、油氣、細菌。

全自動逆洗設備

▶ 濾芯式設備

- ▶ 不銹鋼楔型濾芯 <SUS304 / SUS316>
過濾精度 20um 至 8000um
V型縫隙，不易卡死雜質，不易變形
表面經特殊硬化耐磨處理，使壽命延長



一般濾芯式過濾器

全自動逆洗設備



需人工更換濾芯

阻塞後處理方式

設置PLC清除雜質

勝

無

過濾控制方式

可設置PLC參數

勝

否

是否可連續過濾作動

是

勝

依流量不同選配

初期建購成本

均值較高
(平均流量：150 噸/小時)

勝

較高
(濾心耗材及人工更換)

長期成本及費用

基本設備維護費
(逆沖洗水費及墊片保養)

勝

氣動 / 電力

設備動力來源

氣動 & 220v

PTFE / PES / NYLON / PP
(0.04um~200um)

濾芯材質

SUS304 / SUS316 / 316L
(20um~800um)



德璽實業股份有限公司
TECH SEED ENTERPRISE CO., LTD.

台中總公司

408台中市南屯區東興路二段186號10F-6
TEL : 04-24734000 FAX : 04-24711343

新竹分公司

302新竹縣竹北市嘉豐南路二段76號5F-A3
TEL:03-6585666 FAX:03-6578181

台南分公司

701台南市東區中華東路二段77號14F-3
TEL:06-2905290 FAX:06-2905260